

SCHEDA TECNICA

DESCRIZIONE DEL PRODOTTO

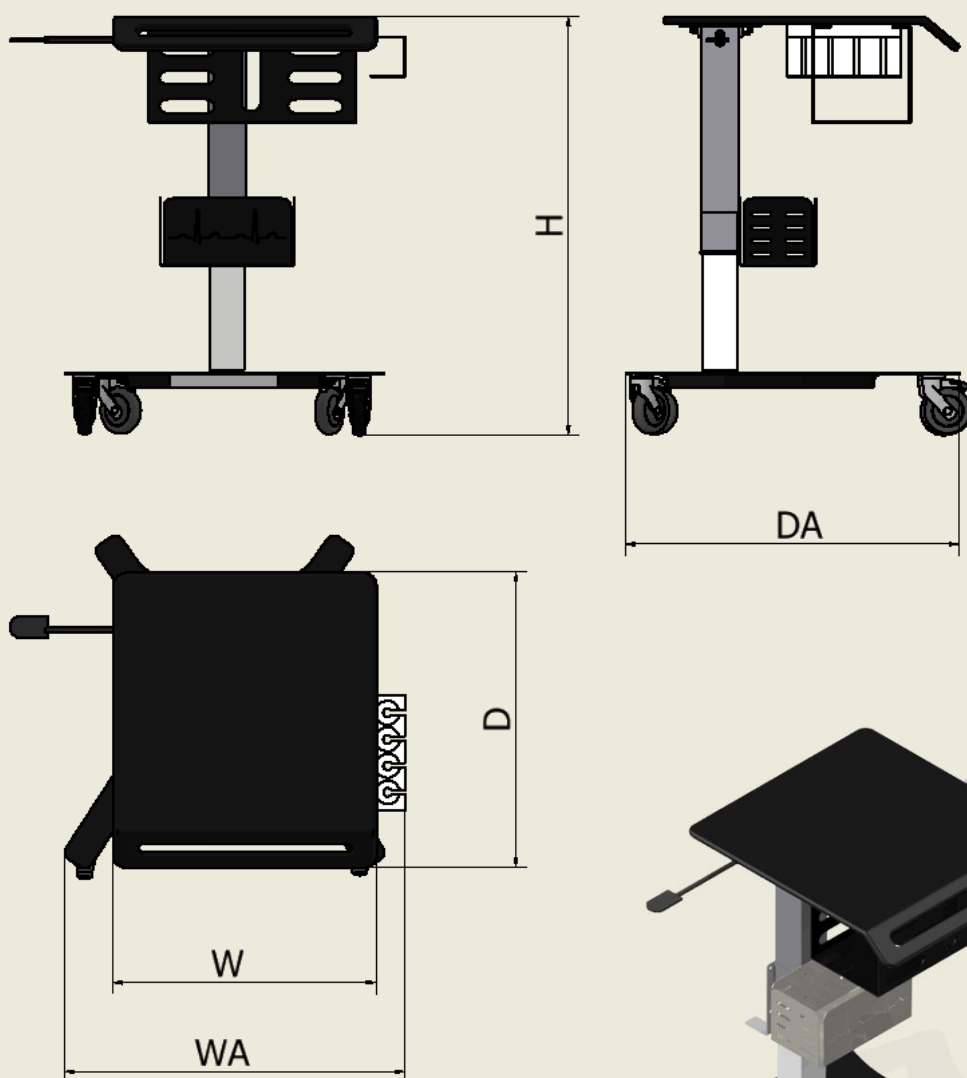
Il carrello CAR1P-LIFT offre design e qualità, garantendo massimo comfort e affidabilità. Progettato per soddisfare ogni esigenza, è un dispositivo pensato per il supporto e la movimentazione di attrezzature mediche ed elettromedicali. Estremamente versatile, offre un eccellente rapporto qualità-prezzo. La struttura portante è realizzata in robusto acciaio verniciato a polveri epossidiche, trattato tramite tunnel termico a 200°.

CARATTERISTICHE TECNICHE

ELEMENTO/I	DESCRIZIONE
RIPIANO/I	In lamiera di acciaio spessore 20/10 mm, dimensioni mm. 450x430 mm, trattamento di finitura con vernice epossidica, corredato di accessori. Incluso.
COLONNA/E	La struttura portante è costituita da una colonna con sollevamento assistito, con un'altezza minima da terra di 76 cm e un'altezza massima da terra di 116 cm.
BASE	Base In tubolari d'acciaio misura 60/30 x 2, con lamiera che funge da ripiano Area utile 550x500 mm
CESTELLO	Nr.1 Cestello regolabile in altezza realizzato in materiale plastico
OPTIONAL	1. Cestello: in materiale metallico 2. Alloggiamento Porta stampante misure interne: P.30cm - H.12cm - L.17,5cm 3. Maniglia frontale per un facile spostamento 4. Accessorio porta sonda a 4 posizioni 5. Porta gel
VERNICIATURA	La struttura è completamente verniciata con polveri epossidiche, trattata tramite tunnel termico a 200°.



ISTRUZIONI DI MONTAGGIO



Dimensioni della struttura

H(max)	H(min)	DA	WA
mm	mm	mm	mm
117	780	550	500

Ripiani

W	D
mm	mm
450	430

ISTRUZIONI DI MONTAGGIO

Descrizione

- Struttura portante composta da n.1 colonna con sollevamento assistito altezza min. da terra 76cm, altezza massima da terra 116cm
- Base laserata 55x50cm
- Nr.1 Shelf in painted steel sheet adjustable in height, suitable for supporting electromedical machines measuring 450x430 mm equipped with front handle, probe holder, and printer holder housing, gel holder
- Quattro ruote gemellate Ø mm. 80, quelle anteriori sono complete di freno a doppia azione
- Nr.1 Cestello regolabile in altezza realizzato in materiale plastico
- Struttura interamente verniciata con polveri epossidiche in tunnel termico a 200°

Base

- Struttura in lamiera piena progettata per evitare qualsiasi ribaltamento
- Trattamento con finitura di vernice epossidica in galleria termica

Ruote

Supporto	Poliammide
Piroettamento	su doppio giro di sfere
Fascia	in gomma nera antistatica/conduuttiva e antitraccia
Nucleo	Poliammide
Diametro	80 mm
Portata	50 kg ciascuna, in caso di carico dinamico.
Ruote anteriori	con freno a doppia azione (<i>blocco simultaneo del piroettamento e del rotolamento</i>)
Fissaggio	fissaggio alla base con sistema ad innesto

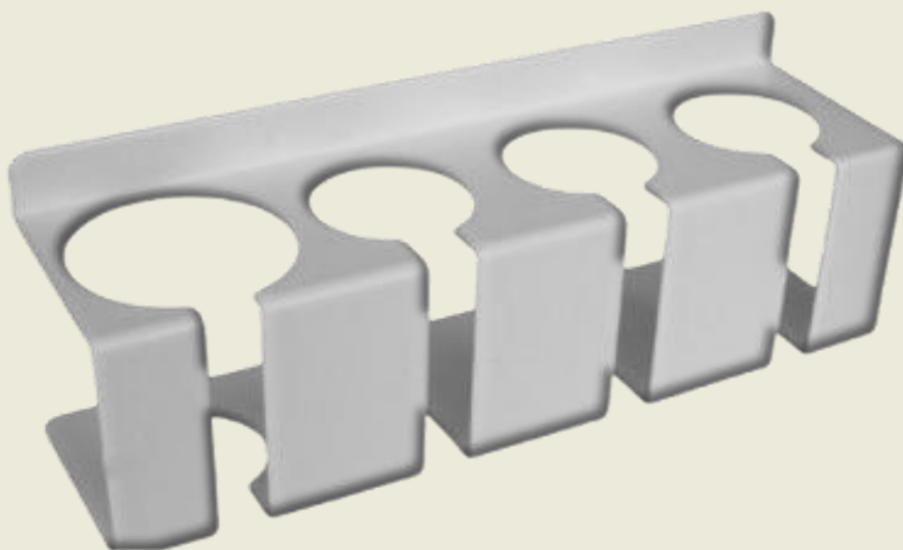
CARATTERISTICHE TECNICHE

Montanti

Nr.1 montante centrale fissato saldamente alla base del carrello tramite viti.
La colonna di sollevamento è regolabile pneumaticamente

Accessori inclusi

- Cestello: Realizzato in materiale plastico con appositi fori per passaggio aria, il cestello è regolabile in altezza secondo esigenze.
- Alloggio Porta stampante misure interne P.30cm - H.12cm - L.17,5cm
- Maniglia frontale che permette un agevole spostamento
- Accessorio porta sonde a 4 posizioni
- Portagel



► Accessorio porta sonde a 4 posizioni

CARATTERISTICHE TECNICHE

Il carrello viene fornito smontato e completi di:

- Iscrizione presso Ministero della Salute (CND)
- Marchio CE,
- Codice RDM
- Dichiarazione di conformità,
- Accessori ed istruzioni di montaggio



HIGH QUALITY
MADE IN ITALY

SOLUZIONI CUSTOM



**Scansiona Per Visitare Il
Nostro Sito Web**

Per visitare i nostri siti web, apri l'app della
fotocamera del tuo telefono e scansiona il codice
QR qui sotto,

www.kartmedsolutions.com

